

Culture Viande, toute une équipe à votre service !

Chaque jour, toute l'équipe de Culture Viande est mobilisé, à votre service, pour vous accompagner, vous informer et porter haut et fort la voix des entreprises de la viande. Vous retrouverez ci-dessous tous vos contacts par thématique. N'hésitez pas à nous solliciter, nous sommes là pour vous.

DIRECTION

Hélène COURADES

Directrice

Tél : 01 53 02 40 04

mail : hcourades@cultureviande.fr



SECRETARIAT

Marie-Agnès FLACOU

Assistante de direction

Tél : 01 53 02 40 04

Port : 06 45 21 71 98

mail : maflacou@cultureviande.fr



Secrétariat de la Présidence, du Conseil d'Administration et du Bureau - Gestion des réunions des différents Pôles et Commissions - Centralisation et diffusion de l'information - Relations avec les adhérents - Gestion du fichier adhérents

Myriam LUSSERT

Assistante

Tél : 01 53 02 40 04

mail : mlussert@cultureviande.fr



Accueil du syndicat - Secrétariat des Pôles Qualité et Sanitaire, Export, Environnement, Bientraitance animale, Régions Enjeux Territoriaux - Diffusion des informations aux adhérents - Données économiques et statistiques - Cotations, notes d'information

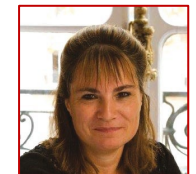
COMPTABILITE

Valérie JUHEL

Comptable

Tél : 01 53 02 40 21

mail : vjuhel@cultureviande.fr



Gestion financière et comptable Culture Viande, Agepev, CVBE, Célene, FNICGV Formations

POLE FILIERES

Hervé SIMON

Responsable filières

Tél : 01 53 02 40 32

Port : 07 87 30 16 55

mail : hsimon@cultureviande.fr



Gestion économique et politique des différentes filières (Bovins, Veaux, Porcs, Caprins, Ovins, Équins) - Veille conjoncture agroalimentaire, suivi des marchés - Participation aux travaux des interprofessions - Commerce extérieur - Interbev, Inaporc et FranceAgriMer - Gestion des indicateurs des marchés.

POLE EXPORT

Stéphanie LEBOULCH

*Responsable technique Export
et Bien-être animale*

Tél : 01 53 02 43 99

Port : 06 07 02 01 64

mail : sleboulch@cultureviande.fr



Appui aux adhérents pour l'élaboration des dossiers de demandes d'agrément notamment Chine. Gestion des démarches de certification, d'audits 6 Participation aux réunions export

POLE QUALITE & SECURITE

Gilles SCARSET

*Responsable Sécurité sanitaire
1^{ère} transformation
Docteur Vétérinaire*

Tél : 01 53 02 40 24

Port : 06 49 42 13 78

mail : gscarset@cultureviande.fr



Stratégie, pilotage et gestion des dossiers de 1^{ère} transformation bovins, porcins, ovins, caprins - Co-Animation de la Commission Qualité et Sécurité Sanitaire des aliments - Copilotage de la démarche d'audit du référentiel Securiviandes de maîtrise des E coli et autres pathogènes en filière viandes hachées - Dossiers Européens 1^{ère} transformation - Groupe vétérinaire UECBV (organisation syndicale européenne) - Suivi des dossiers en matière de Santé Animale (maladies contagieuses, zoonose...) - Animation et suivi des études R&D dans le cadre

interprofessionnel (Inaporc, Interbev) - Veille technique et réglementaire – Lettre veille réglementaire

Nathalie VEAUCLIN

*Responsable Sécurité sanitaire
Etiquetage
2nd et 3^{ème} transformation*

Tél : 01 53 02 43 98

Port : 06 30 35 12 57

mail : nveauclin@cultureviande.fr



Stratégie, Pilotage et gestion des dossiers 2^{ème} et 3^{ème} transformation - Sécurité sanitaire des aliments, - Etiquetage et nutrition/santé » bovins, porcins, ovins, caprins - Co-Animation de la Commission Qualité et Sécurité Sanitaire des aliments - Copilotage de la démarche d'audit du référentiel Securiviandes de maîtrise des E coli et autres pathogènes en filière viandes hachées - Organisation de l'événement annuel Securiviandes - Dossiers Européens 2^{de} et 3^{ème} transformation Groupe vétérinaire UECBV et CLITRAVI (organisations syndicales européennes) - Animation et suivi des études R&D dans le cadre interprofessionnel (Inaporc, Interbev) - Veille technique et réglementaire – Lettre veille réglementaire

POLE BIEN TRAITANCE ANIMALE

Stéphanie LEBOULCH

*Responsable technique Export
et Bien traitance animale*

Tél : 01 53 02 40 04

Port : 06 07 02 01 64

mail : sleboulch@cultureviande.fr



Pilotage et animation des groupes de travail destinés à élaborer les stratégies de Culture Viande (contrôle interne, sujets politiques...) - Élaboration des diagnostics d'audits multi-espèces - Élaboration des contrôles internes multi-espèces - Pilotage et animation du groupe d'experts de la PA - Pilotage et organisation du rassemblement des RPA - Bien traitance animale sur le périmètre européen Bien traitance animale (abattage et transport), Groupes vétérinaires et Livestock UECBV - Participation à la plate-forme européenne sur la Bien traitance animale

POLE ENVIRONNEMENT

Christophe LAPASIN

Secrétaire Général CELENE

Tél : 01 53 02 40 18

Port : 06 30 88 96 04

mail : c.lapasin@celene.fr



Règlementation ICPE - Technique (énergie/fluide frigorigène/force motrice) - Traitement de l'eau/épandage/ méthanisation - Déchets/sous-produits animaux - Emballages - Empreinte environnementale des viandes

POLE SOCIAL

Aurélia PLESSY

Directrice du Pôle

Tél : 01 53 02 43 97

Port : 06 81 93 46 56

mail : aplessy@cultureviande.fr



Dossiers généralistes / transverses RH & droit social - Représentation des entreprises en instances paritaires nationales de la branche - Accompagnement des adhérents sur tous les sujets en droit social et RH - Animation de la Commission Sociale

Clarisse LESSALLE

Responsable Emploi - Formation

Tél : 01 53 02 40 28

Port : 06 73 78 41 22

mail : clessalles@cultureviande.fr



Dossiers Emploi-Formation - Représentation dans les instances paritaires dédiées aux sujets emploi-formation - Accompagnement des adhérents sur les sujets emploi-formation - Animation du réseau RH régional sur les sujets emploi-formation

Sandrine FRIANT

Assistante de direction du Pôle

Tél : 01 53 02 40 02

mail : sfriant@cultureviande.fr



Secrétariat du Pôle - Coordination de l'information et de la communication en social
Gestion administrative de l'organisme de formation

Vanessa IBARLUCEA
Directrice communication
& Relations extérieures

Tél : 01 53 02 40 34
Port : 07 84 38 62 32
mail : vibarlucea@cultureviande.fr



POLE COMMUNICATION

Stratégie de communication de Culture Viande - Rédaction & diffusion des newsletters (Flash, Lettre) et documents du syndicat - Organisation des événements, Assemblée générale annuelle, Conférences de presse, Publications, Communiqués - Animation de la Commission Communication - Veille législative & affaires publiques

POLE REGIONS

Animation, organisation des et gestion des Régions Relations avec les adhérents Suivi des dossiers Régionaux

COORDINATION RSO

Pilotage de la RSO en lien avec l'ensemble des pôle techniques concernés et avec les interprofessions.

INFORMATIONS TRANSPORT & LOGISTIQUE

Contact sur les questions de transport & logistique en lien avec les interprofessions AUTF et CGF.

